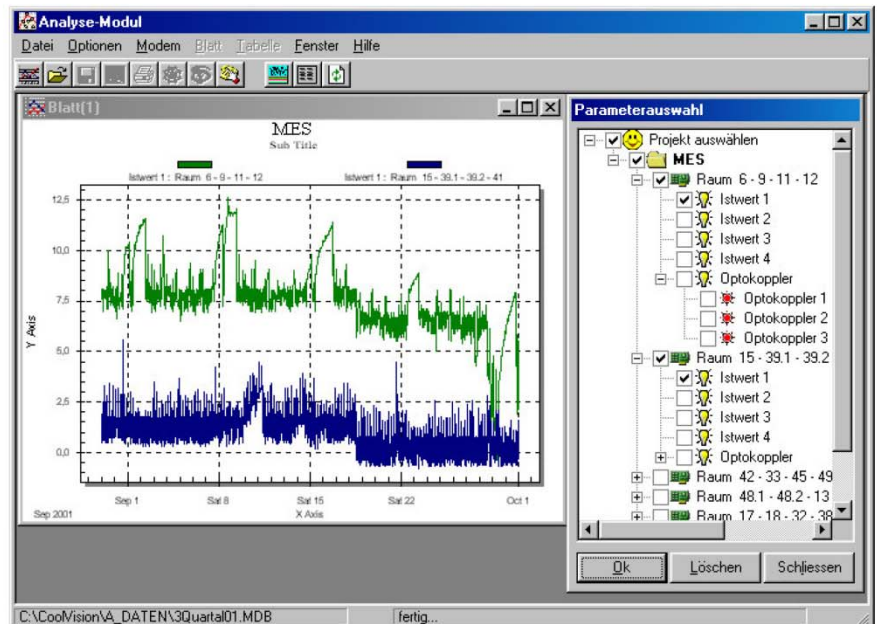


Управляющая программа

**ELREHA**

**CV-Scheduler**

для MS-WIN 2000/XP®



**Управление данными для  
SMZ x140 и MiniMER**

**Автоматический  
регистратор данных**

**Версия 1.16**

Документ № 5330011-00/03

# CV-Scheduler • Инструкция.

Copyright © ELREHA GmbH 1999-2005  
Все права защищены.

ELREHA GmbH

Intel

Intel Corporation. Microsoft, MS, MS-DOS, Excel, Access Windows  
Adobe Corporation. PC-Anywhere Symantec Corporation.

Microsoft Corporation. Acrobat

: ELREHA

(reverse engineering),

ELREHA

ELREHA

(60)

ELREHA

« »),

(

ELREHA GmbH,

ELREHA.

/Support.

ELREHA

ELREHA

)

ELREHA,

)

ELREHA

)

: ELREHA, Schwetzingenstr. 103, D-68766  
Hockenheim, Germany.



•



•



•



CV-Scheduler

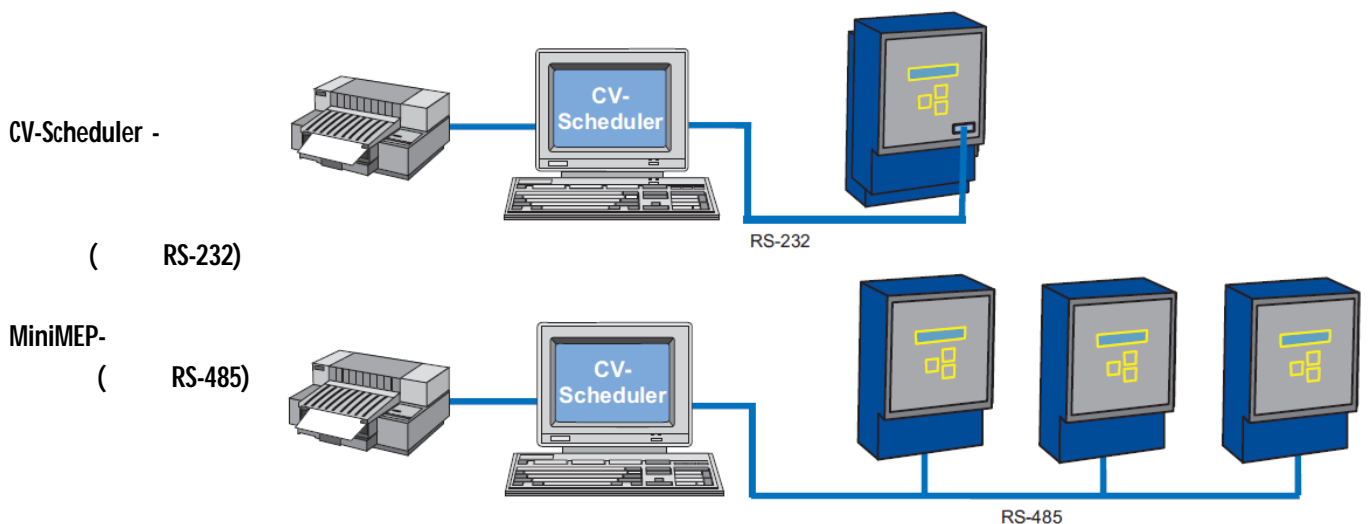
CV-Scheduler, 1.0 :  
 ( ) MS-Windows 2000 ( 2) XP ( 1).  
 - CV-Scheduler

CV-Scheduler MiniMEP- MiniMEP- 2.4

- 1300 , 512 ;
- : .20
- CD-
- 1 RS-232 (COM) USB RS-232-
- 1 Centronics USB
- ;
- RS-485 (Wiesemann & Theis) SSC-

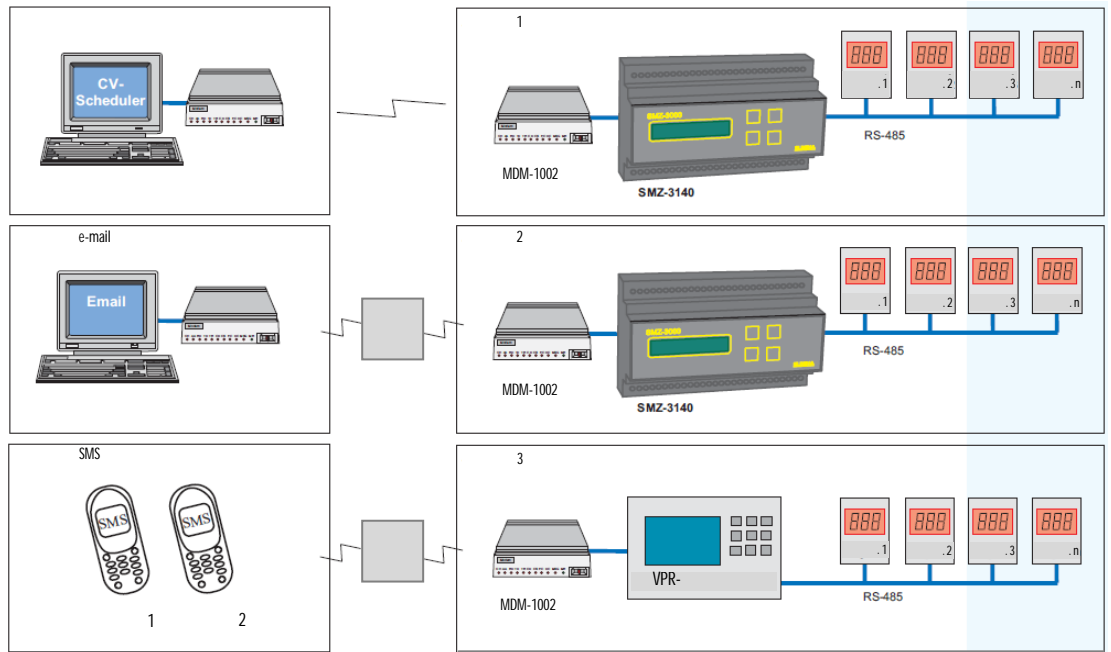
**CD:**  
 Inhalt.txt; Info-CV-Scheduler ;  
 cvscheduler.exe; Update; Windows 98/ME;  
 Verzeichnis "Msjet40"; Update; Win 2000;  
 Verzeichnis "win2000 service pack"; Update; Win XP;  
 Verzeichnis "windows XP service pack";  
 Verzeichnis "acrobat"; Adobe Acrobat Reader 5.1;  
 cvsched113.pdf; Adobe Acrobat-  
 "Adobe Acrobat Reader",  
 « »  
 "www.adobe.de".

CV-Scheduler.



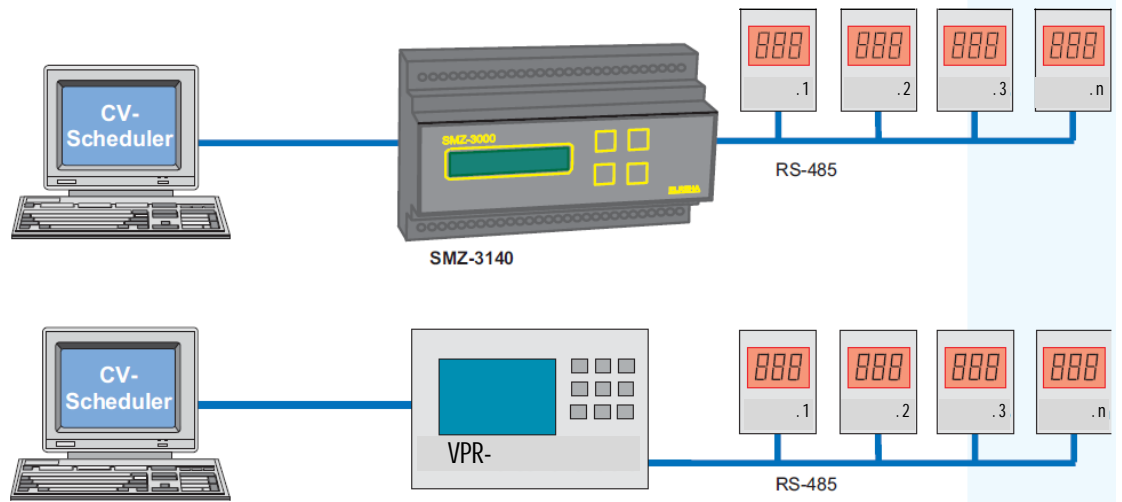
# CV-Scheduler –

CV-Scheduler -



-CV-Scheduler

e-mail SMZ-3140 VPR-

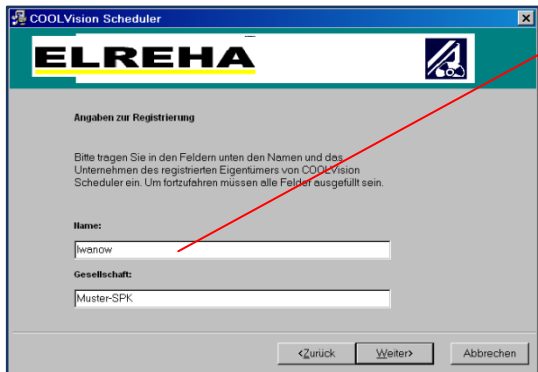


CV-Scheduler

## Инсталляция программы

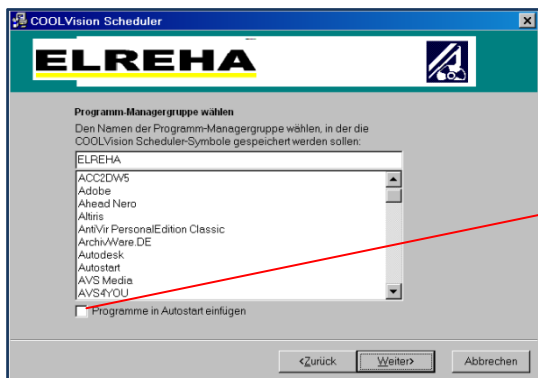
### Инсталляция.

Вставьте CD с Программой CV-Scheduler в CD-дисковод. Если на Вашем ПК включена функция автозапуска (стандарт), то Windows запускает файл "cvscheduler.exe", и на короткое время открывается окно с приветствием. Выполняйте последующие указания. Инсталлирование Программы можно запустить и вручную двойным щелчком на файл "cvscheduler.exe".



Здесь указано имя, заданное при инсталляции ОС Windows. Это имя, при необходимости, можно изменить.

В следующем окне необходимо указать папку, в которую будут копироваться программные файлы. Мы советуем придерживаться предлагаемого варианта.



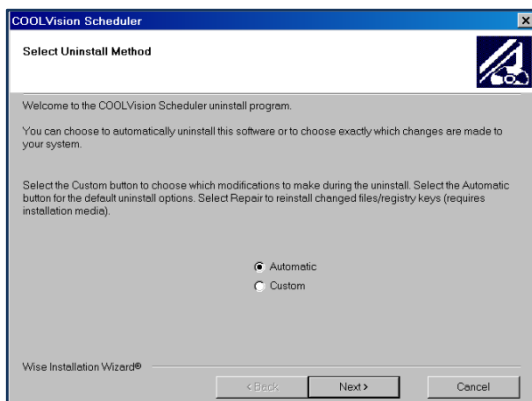
В заключение укажите, как будет называться Ваша группа программ, должен ли этот модуль находиться в папке автоматического старта, чтобы автоматически запускаться при включении компьютера.

После этого начинается процесс инсталляции.

### Сообщения об ошибках.

COOLVision предусматривает определённый уровень Вашей Windows-версии. Если во время инсталляции будет выявлено, что отсутствуют необходимые части ОС, то появляется соответствующее сообщение об ошибке. В этом случае необходимо прервать инсталляцию Программы и обновить ОС. На CD Вы найдёте также важнейшие сервисные пакеты. После обновления ОС запустите снова файл "cvscheduler.exe".

### Удаление CV-Scheduler.



Откройте Пуск/Панель управления/Установка и удаление программ и выделите запись «COOLVision».

Удаление Программы можно провести автоматически или вручную. Следуйте соответствующим указаниям.

